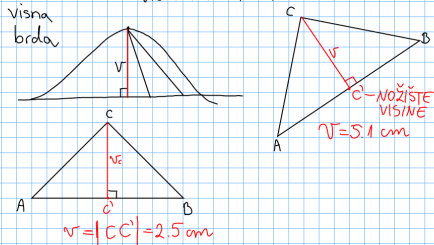


# Visina trokuta



Točka  $C'$  je **MOŽIŠTE** visine iz vrha  $C$  na nasuprotnoj stranici.  
**VISINA** trokuta je dužina koja spaja vrh i nožište nasuprot tom vrhu.  
 Visina je okomita na stranicu trokuta.  
 Iz svakog vrha trokuta možemo nacrtati 1 visinu na nasuprotnu stranicu.  
 Ukupno su 3 visine u trokutu.

## Primjer 35. (str. 124.)

a) vidi sliku  
 U šiljastokutnom trokutu sve tri visine su unutar trokuta i sijeku se u jednoj točki koja se zove **ORTOCENTAR**.

b) vidi sliku  
 U pravokutnom trokutu katete  $a$  i  $b$  su jedna drugoj ujedno i visine:  
 $a = \sqrt{b}$  (visina na stranicu  $b$ )  
 $b = \sqrt{a}$  (visina na stranicu  $a$ )

**ORTOCENTAR** je vrh  $C$ .

c) vidi sliku  
 U tupokutnom trokutu neke visine su izvan trokuta kao i ortocentar.

187. b)  $c = 6.4$  cm  
 $\alpha = 47^\circ$   
 $\beta = 72^\circ$

konstruirati  $\Delta$  i nacrtati dvije visine

Skica:

